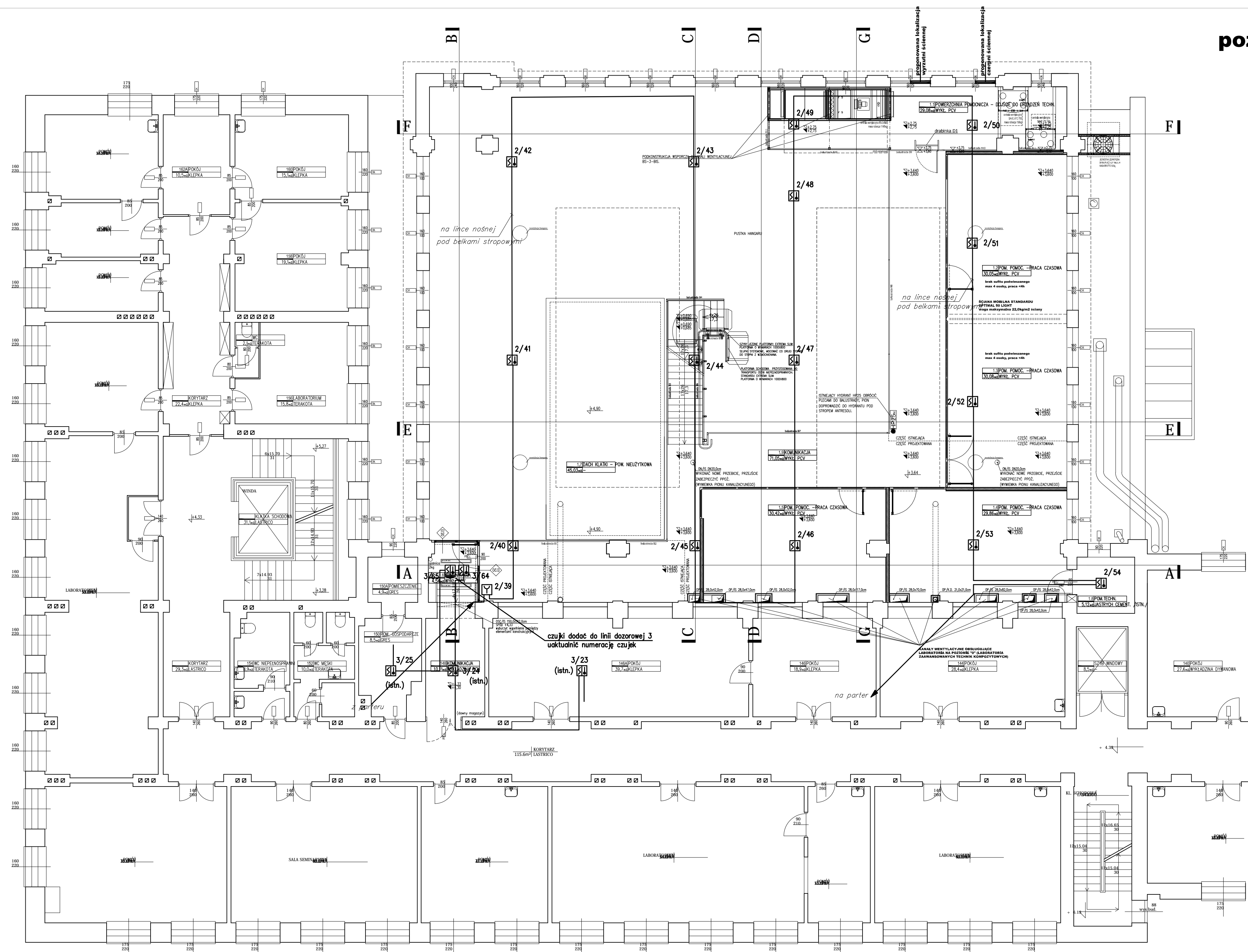


poziom +1



- CZUJKA OPTYCZNO-TEMPERATUROWA BOSCH
- CZUJKA W PRZESTRZENI MIĘDZYSUFITOWEJ ZE WSKAZNIEM ZADZIAŁANIA NA SUFICIE PODWIESZONYM
- RĘCZNY OSTRZEGACZ POŻARU BOSCH
- MODUŁ STERUJĄCY BOSCH
- SYGNALIZATOR AKUSTYCZNY SA-K7
- SYGNALIZATOR AKUSTYCZNY SA-K7 Z PUSZKĄ PIP-1A
- PRZYCISK ALARMOWY ODDYMNIANA
- DRZWI OBJĘTE KONTROLĄ DOSTĘPU
- LOKALIZACJA ZASILANIA WENTYLACJI (ROZDZIELNE EL.)

- UWAGI:
1. RYSUNEK ROZPATRYWAĆ ŁĄCZNIE Z PROJEKTEM PODSTAWOWYM INSTALACJI SSP DLA GMACHU NOWEGO LOTNICZEGO
  2. SZCZEGÓŁOWA LOKALIZACJA CZUJEK I WSKAZNIKÓW ZADZIAŁANIA POKAZANA NA RYSUNKACH ARCHITEKTURY
  3. INSTALACJA SSP NA ANTRESOLI POKAZANA ORIENTACYJNIE, SZCZEGÓŁY ZOSTANĄ POKAZANE PO WYKONANIU DOCELOWYM ANTRESOLI

Projekt  
**PRZEBUDOWA HANGARU W GMACHU NOWYM-LOTNICZYM WYDZIAŁU MECHANICZNEGO, ENERGETYKI I LOTNICTWA POLITECHNIKI WARSZAWSKIEJ POLEGAJĄCA NA BUDOWIE POMIESZCZEŃ LABORATORIUM ZAAWANSOWANYCH TECHNIK KOMPOZYTYWYCH, ORAZ CZTERECH LABORATORIÓW NA ANTRESOLI W ZWIĄZKU Z WYMAGANIAMI OCHRONY PRZECIWOPOŻAROWEJ.**

Investor  
 INSTYTUT TECHNIKI LOTNICZEJ I MECHANIKI STOSOWANEJ WYDZIAŁ MECHANICZNY, ENERGETYKI I LOTNICTWA POLITECHNIKI WARSZAWSKIEJ 00-665 Warszawa, ul. Nowowiejska 24

Faza projektu  
**PROJEKT\_BUDOWLANY**

Brano  
**ELEKTRYCZNA**

Tytuł rysunku  
**PLAN INSTALACJI SSP I PIĘTRO**

PROJEKTOWAŁ	Nr. upr.	Podpis
inż. Paweł Szlachta		
OPRACOWAŁ	Nr. upr.	Podpis
inż. Andrzej Kraczyński	SI-536/19	
Skala	Data	Numer rysunku
1:100	30.09.2015	3

**GMACH NOWY LOTNICZY**